



Toute l'équipe du Café Maritime vous accueille dans un cadre cosy et unique à Bordeaux.

Un service personnalisé avec une cuisine raffinée et des produits frais.

Nous disposons de deux grands parkings gratuits environ 500 places

Des prestations sur mesure

Au Café Maritime à Bordeaux tout est possible

Nous sommes à votre disposition pour étudier ensemble la réalisation d'événements ENTIEREMENT PERSONNALISEES dans un cadre exceptionnel, avec des moyens logistiques adaptés à des prestations de grandes qualités :

- Défilé de mode,
- Lancement de produit,
- Cocktail,
- Repas d'affaires,
- Journée d'étude,
- Soirée entreprise
- Séminaires

Pour tous vos événements professionnels (entreprises, CE, Autocaristes...)
Notre commerciale se tient à votre disposition pour la réalisation de vos projets.

Anne Sophie LEGER : + 33 (0)6 65 10 20 40 E-mail : as.leger@cafemaritime.com



Café Maritime - Quai Armand Lalande
Bassin à Flot n°1 - 33300 Bordeaux
Tél. 05 57 10 20 40 - Fax. 05 57 10 20 41
contact@cafemaritime.com - www.cafemaritime.com

Les Forfaits type du Café Maritime

Forfait type 1 pour un SEMINAIRE

Petit déjeuner et pause café, jus de fruit, eau minérale et viennoiseries
1 déjeuner (entrée, plat ou plat, dessert) boissons incluses (eau, vin, boissons Chaudes)

Mise à disposition d'une salle privative, d'un micro, d'un écran 3m*2m et d'un rétroprojecteur.

Forfait type2 pour un COCKTAIL

De 15 à 20 pièces par personne (sucrées, chaudes, salées)
Eau minérale et sodas à la demande et une bouteille de vin blanc, rouge ou rosé (à choisir) pour 3 personnes.

Frais de privatisation à déterminer

Possibilité de prestation de notre DJ

Mise à disposition d'un grand écran 4m*3m, d'un rétroprojecteur, un micro et une sono

Forfait type 3 pour un VERNISSAGE

De 5 à 10 tapas par personne

1 bouteille de vin blanc, rouge ou rosé (à choisir) pour 3 personnes

Mise à disposition d'une salle privative pour votre exposition.

Café Maritime - Quai Armand Lalande
Bassin à Flot n°1 - 33300 Bordeaux
Tél. 05 57 10 20 40 - Fax. 05 57 10 20 41
contact@cafemaritime.com - www.cafemaritime.com

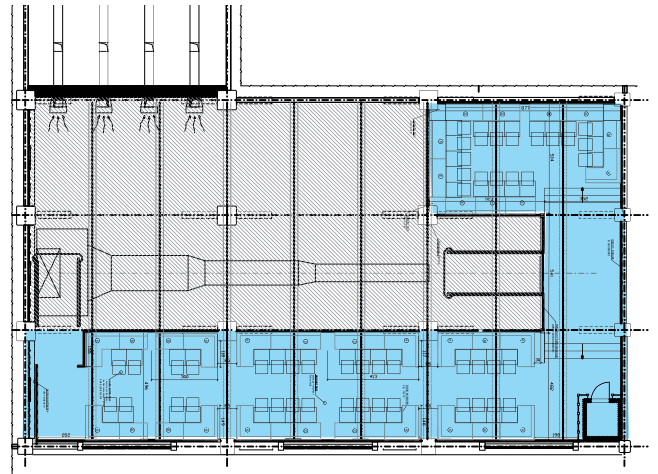
LES SALLES DU CAFE MARITIME:

- PLAN ETAGE (bleu) :

Capacité totale jusqu' à 90 personnes assises

Equipements: Ecran 3m*2m/Rétroprojecteur/

Accès internet (WIFI) / Sono / Micro sans fil.

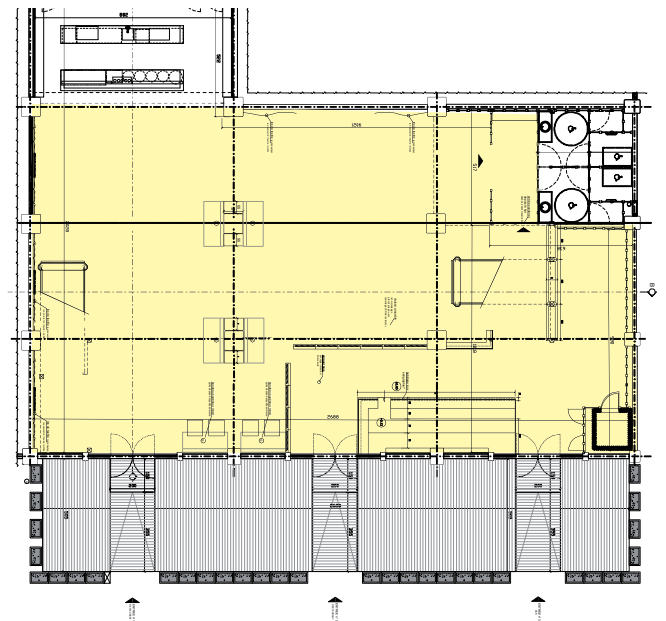


- PLAN RDC (jaune):

Capacité totale : 130 personnes assises

Equipements: Ecran 4m*3m/Rétroprojecteur/

Accès internet (WIFI)/ Sono/ Micro sans fil.



- ACCES :

Par avion : aéroport de Mérignac 30 minutes du restaurant

Par train : gare Saint-Jean 15 minutes du restaurant

Par tram : ligne B arrêt Bassin à Flot 5 minutes du restaurant

Café Maritime - Quai Armand Lalande
Bassin à Flot n°1 - 33300 Bordeaux
Tél. 05 57 10 20 40 - Fax. 05 57 10 20 41
contact@cafemaritime.com - www.cafemaritime.com